

اوریگامی سایه ستاره starshade

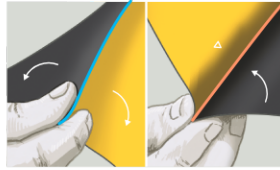
از این مدل برای ساختن اوریگامی «سایه ستاره» استفاده کنید؛ مدلی از سپر نوری که ممکن است روزی به ناسا کمک کند تا از سیارات بیرون از منظومه شمسی عکس بگیرد

آلبدو 



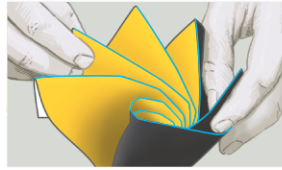
۱ برش بزنید و خط بیاندازید

از روی خطوط نقطه چین بفرید. خط‌های آبی را به سمت داخل و خط‌های نارنجی را به سمت بیرون تا بزنید و خط تا بیاندازید



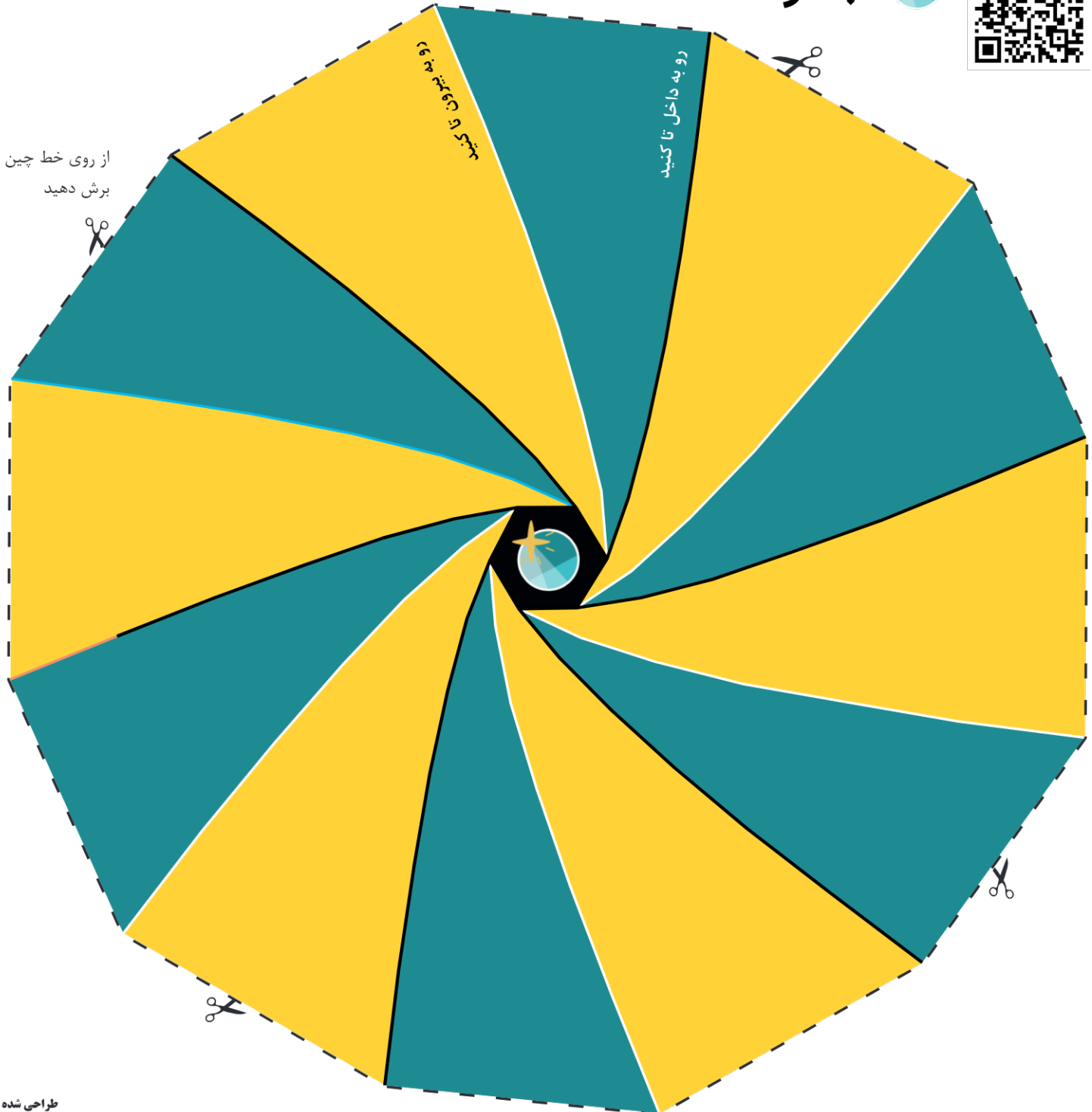
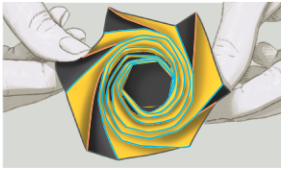
۲ تا بزنید و جمع کنید

هر کدام از خط‌ها را از داخل به بیرون تا بزنید. در طول این کار حواستان را جمع کنید که شش ضلعی میانی را صاف نگه دارید که تا نخورد



۳ باز و بسته کنید

مدل تا شده، حالتی را نشان می‌دهد که «سایه ستاره» قبل از پرتاب جمع می‌شود. با کشیدن دو طرف مقابل هم، آن را باز و بسته کنید



طراحی شده توسط

ALBERTO LUCAS LÓPEZ, NGM STAFF;
LAWSON PARKER; MATTHEW TWOMBLY
SOURCE: NASA/JPL-CALTECH